

# Beschreibung von landwirtschaftlichen Flächen mit map.geo.admin.ch

## Hinzufügen einer Linie / eines Polygons

Im Menüpunkt "Zeichen & Messen auf der Karte" wählen Sie "Linie" aus. Beginnen Sie mit dem ersten Stützpunkt der Linie oder des Polygons, indem Sie diesen per Mausklick am gewünschten Ort auf der Karte platzieren. Anschliessend können per Mausklick beliebig viele Linien/Polygon Stützpunkte auf der Karte platziert werden, bis das gewünschte Linien- oder Polygonobjekt fertiggestellt ist. Mit einem Doppelklick wird die Objekterfassung abgeschlossen.

Zu einer Linie/einem Polygon können auch neue Stützpunkte hinzugefügt oder bestehende gelöscht werden: Klicken Sie dafür auf ein Liniensegment und positionieren Sie den neuen Punkt per Mausklick.

Das untere linke Fenster ermöglicht folgende Einstellungen:

- Linie/Fläche: **Farbe** der Linie ändern und eine **Beschreibung** (Text oder HTML) einfügen. Diese Beschreibung wird für die Nutzer der Zeichnung per Klick auf das Symbol sichtbar gemacht.
- **Profil**: Darstellung des Höhenprofils entlang der Linie / Polygonbegrenzungslinie
- **Distanz /Fläche** : Angaben zu Distanz, **Fläche**, Azimut

Jedes Linien oder Polygonobjekt kann per Mausklick verändert werden. Sie können mehrere Symbole gleichzeitig verändern oder löschen, indem Sie diese mit Mausklick und gleichzeitigem Drücken der SHIFT-Taste auswählen. **Letzter Punkt löschen: DEL Taste**

[Link zum Detailbeschrieb](#)

und Ausdruck zum aufhängen erstellen: [map.geo.admin.ch\\_20190909092634997](http://map.geo.admin.ch_20190909092634997)  
- (natürlich nur etwas schöner als ich es hier gemacht hab ;))

Link zur Funktion "Ausdrucken": [Link](#)

*Die Kartenbeschriebe oben müssen nicht der Realität entsprechen. Es dient lediglich illustrativen Zwecken! Siehe auch: <https://www.biohofzaugg.ch/hof/tiere/>*

---

# Zeichnen und Messen auf dem Kartenviewer nun noch einfacher

**Neues Tutorial: "Wie zeichne ich eine Strecke/Route" auf dem Kartenviewer?** 13.07.2017

## **Archiv: Funktionsänderung**

Seit diesem Donnerstag (01.09.16) hat das map.geo.admin.ch-Team eine **noch einfacher zu bedienende "Zeichnen&Messen" Funktion eingeführt.**

Die Hauptänderungen:

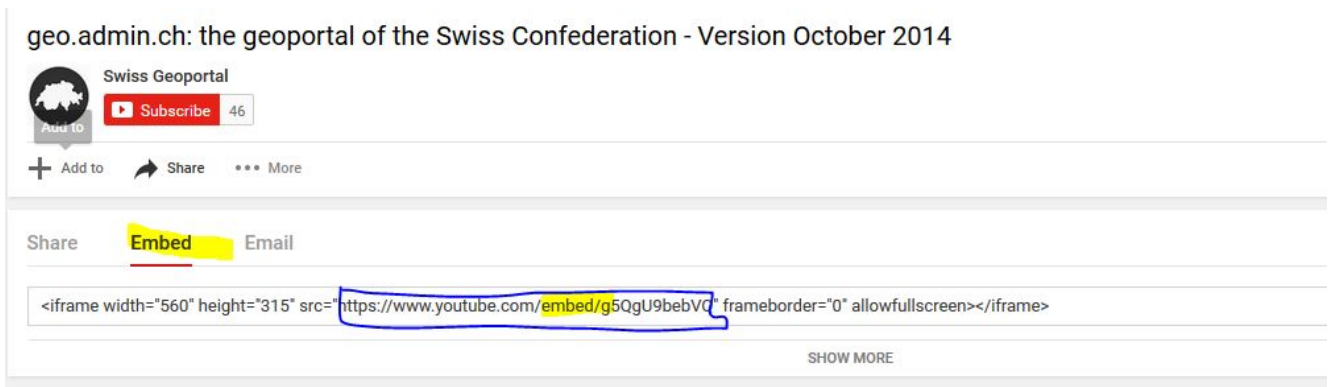
- Schriftgrößen und -farben (Text)
- Bild-URL kann direkt eingegeben werden ohne HTML Code
- Links direkt eingeben
- Koordinatenanzeige im Objektfenster
- Linien nun in unterschiedlichen Farben und mit Beschriftung (Inhalt) verfügbar

- etc.

Mehr Informationen hierzu in der map.geo.admin.ch Hilfe: [Link](#)

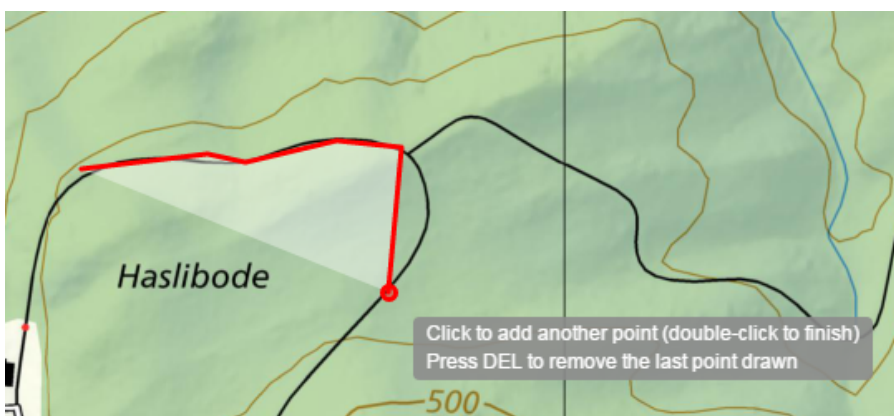
## Video einbinden in ein Symbol:

Hierzu einfach den "Youtube Link" aus dem Embed unter dem Video eingeben in das Feld URL eingeben im Kartenviewer:

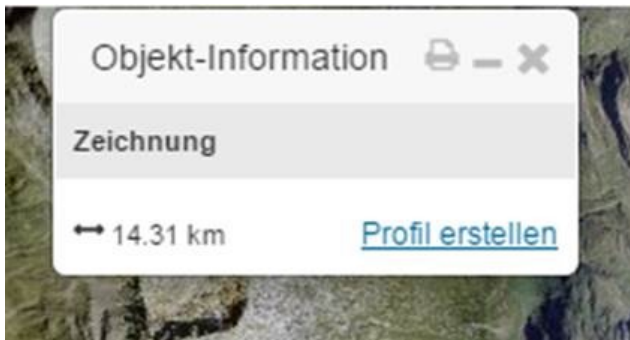


## Zudem Neu:

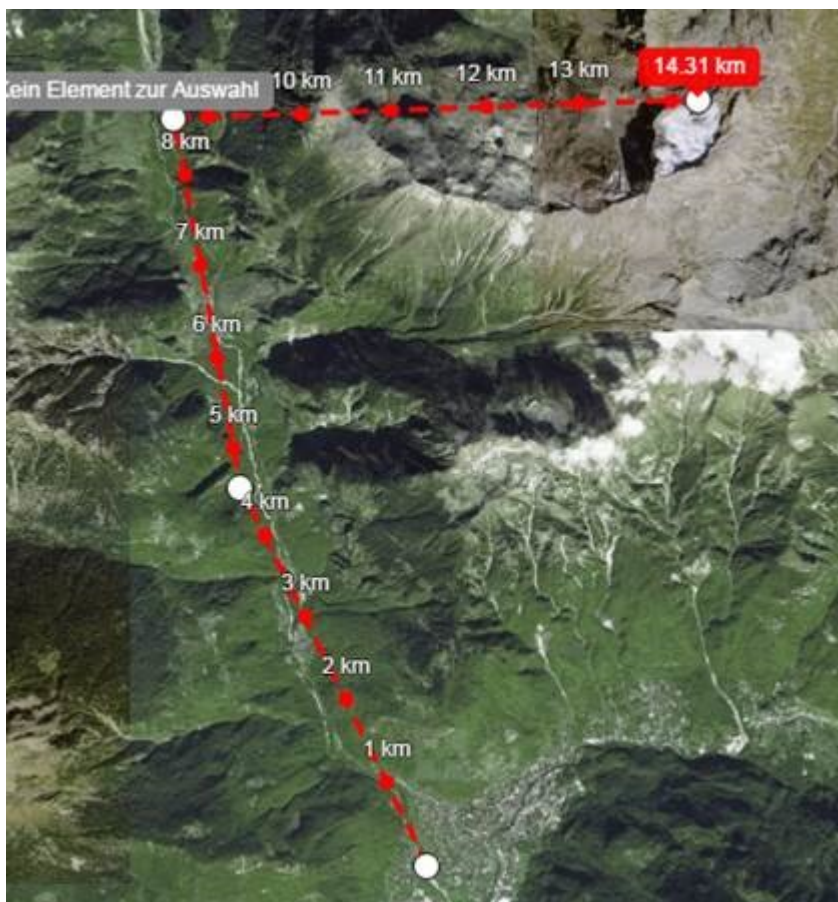
1.) **Letzter Punkt löschen** in Zeichnen und Messen: mit DEL Taste bevor Linie/Messung abgeschlossen ist



2.) **Externe KML: Profil kann angezeigt werden (experimental...)**



*Distanzeinheiten werden angezeigt*



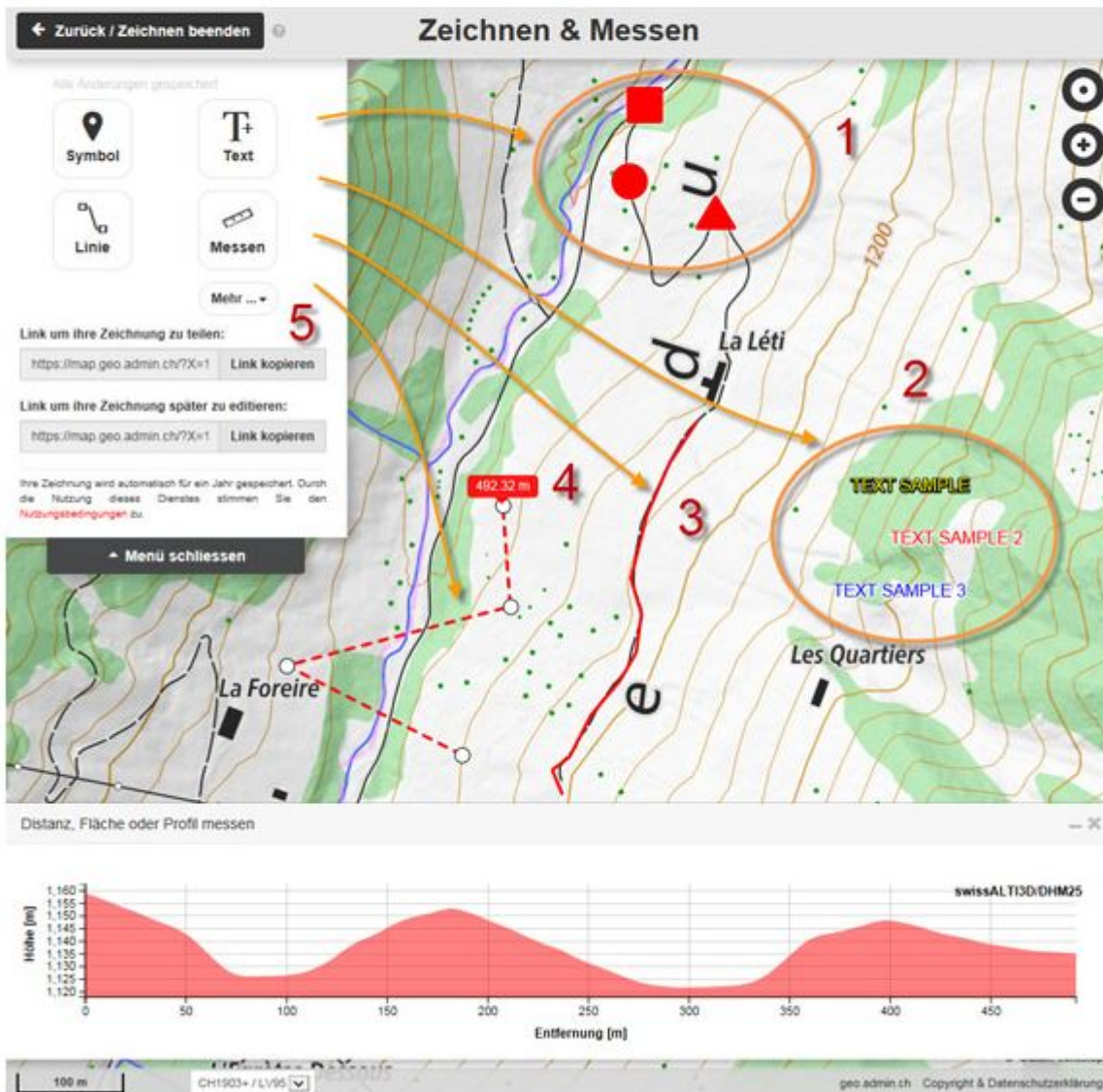
---

**Wie erstelle ich meine eigene Karte? - “Zeichnen und Messen” -**

# Funktion

## Alle "Zeichnen/Messen" Funktionen

- 1- Hinzufügen eines Symbols
- 2- Hinzufügen von Text
- 3- Hinzufügen einer Linie / Polygon
- 4- Messen
- 5- Teilen einer Zeichnung /KML



Tip&Beispiel klicke auf das Symbol. In jedem Symbol lassen sich Texte oder iFrame-Elemente hinterlegen und visualisieren:

oder ein Beispiel mit einem Youtube-Film im Symbol:

**Hinweis:** Sollen die "Youtubes" ohne Werbung am Ende eingespielt werden in

den iFrame-Code des Youtube-Filmes noch ein "rel=0" einfügen: <https://www.youtube.com/embed/g5QgU9bebVQ?rel=0>; den Link zum iFrame Code bekommt ihr unter dem Youtubefilm bei "Embed".

---

# Wie kann ich ein Höhenprofil meiner Wanderung auf [map.geo.admin.ch](http://map.geo.admin.ch) erstellen?

## Mit der Funktion "Messen"

Funktion "Messen" im Auswahlménü "Werkzeuge" (linkes "Dropdownménü") anwählen. Dann: Erster Klick: Startpunkt wird festgelegt (1), mit einem weiteren Klick mit der Maus können Streckensegmente berechnet werden oder die Fläche eines Kartenausschnittes (2). Doppelklick und man kann die Messung beenden (3). Klickt man anschliessend auf Profil erstellen, wird ein Profil mit Distanz und Höhe dargestellt.

[Link zu Erklärung](#)

Weitere Beschreibungen zu wichtigen Funktionen auf [map.geo.admin.ch](http://map.geo.admin.ch) findet Ihr auf der **Hilfe des Kartenviewers** unter folgendem [Link](#)

**Die Wanderwege von swisstopo findet Ihr übrigens hier:**

Folgende Unterrichtseinheit beschäftigt sich mit dem [Thema "Exkursion"](#):

3	Die fünf Sinne	5. /6..	Halber Tag
Aufgabe	<p>Die Lernenden erkunden auf einer selbstgeplanten Exkursion ihre nahe Umwelt. Ausgerüstet mit verschiedenen Messgeräten erforschen sie zusammen mit der LP einen nahe gelegenen Wald, ein Flussufer oder einen Dorfkern. Die Lernenden kennen die fünf Sinne (Hören, Sehen, Riechen, Schmecken, Tasten) und haben den Auftrag, zwei dieser Sinne besondere Beachtung zu schenken. Ihre Entdeckungen halten sie in beliebiger Form fest (schriftlich, Tonaufnahmen, Fotos, Videos, Sammel-Kollektionen). Ziel ist es, ein möglichst umfassendes Bild der untersuchten Umgebung zu erhalten. Zurück im Klassenzimmer werden die erhaltenen Ergebnisse interpretiert. Anschliessend versuchen die Lernenden, Fragen der LP mithilfe des Materials, aber auch mithilfe des Kartenviewers zu beantworten.</p>		