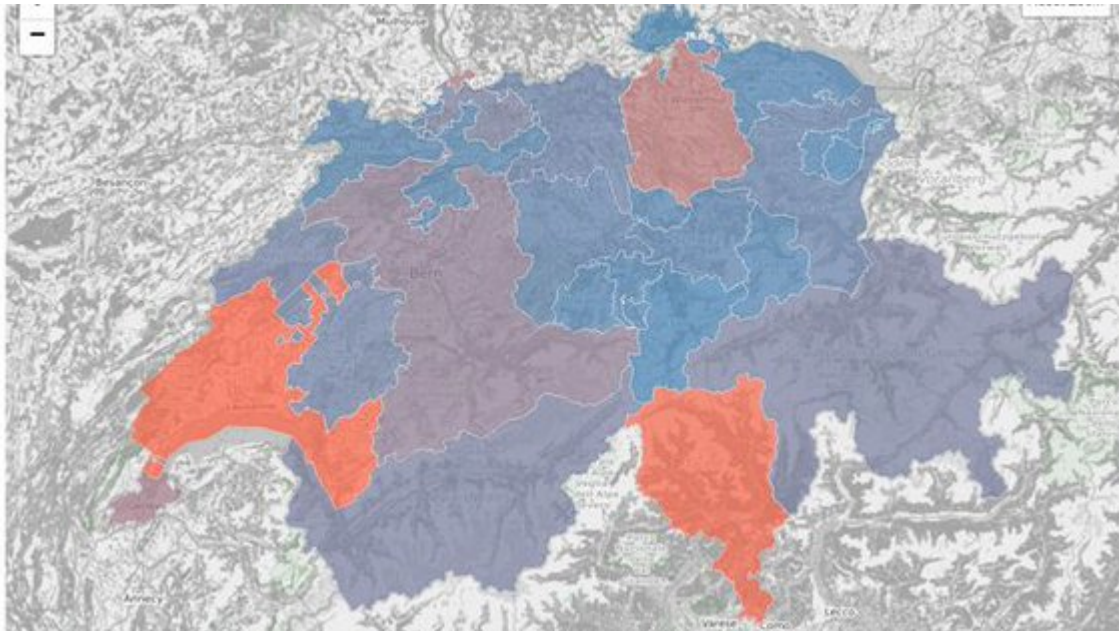


Matthias Mazenauer - Coronavirus und Schweizer Karten im Hintergrund

Positiv Getestete pro 10'000 Einwohner in den Kantonen

Letzte Aktualisierung der Daten: 14.03.2020



Quelle: https://github.com/openZH/covid_19

Link auf die selbstgemachte Karte:

<https://observablehq.com/@mmznrstat/covid19-cases-in-switzerland>

Krankheit COVID-19, Symptome und Behandlung, Ursprung neues Coronavirus:

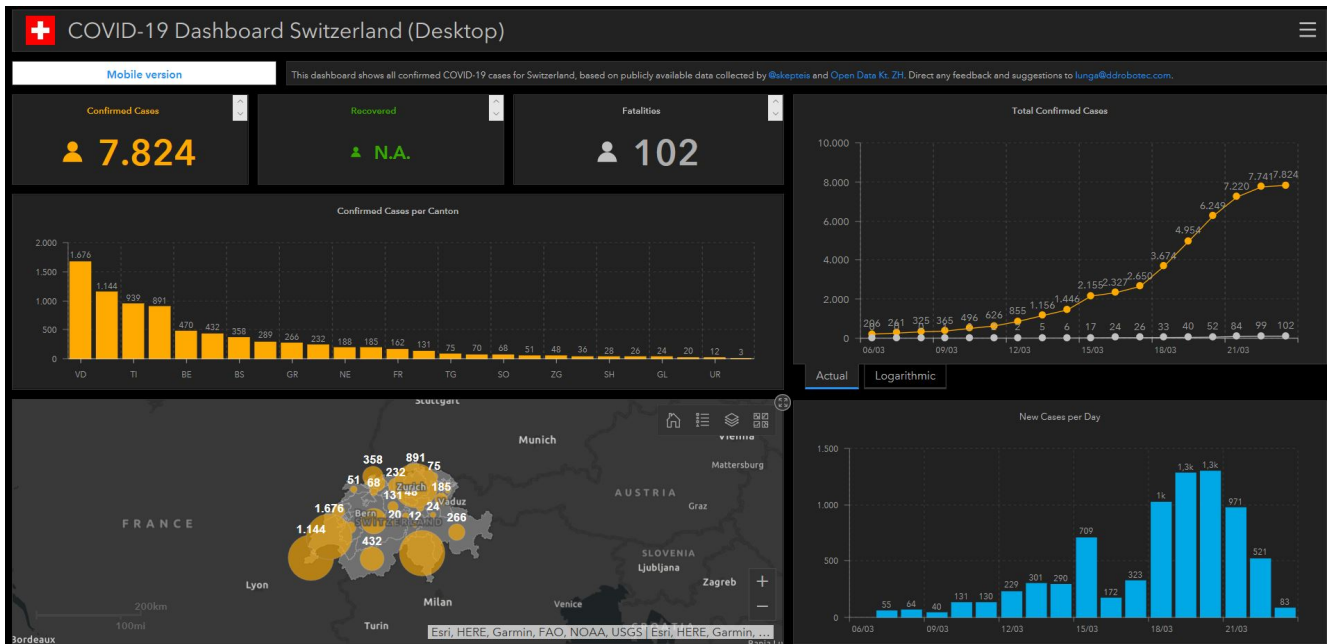
[Link des Bundesamts für Gesundheit](#)

siehe auch:

https://github.com/openZH/covid_19

<https://interaktiv.morgenpost.de/corona-virus-karte-infektionen-deutschland-welt>

[weit/](#)



[Link](#)

Mögliche Fragen an SuS:

- 1.) Was ist ein Virus? Was eine Pandemie? Welches Tier/Tiere waren an der Übertragung des Coronavirus auf den Menschen beteiligt?
- 2.) Wie stelle ich das geographisch dar und wie kann ich es visualisieren? (Statistik!)
- 3.) Wie gehen Medien mit dem Thema um? Wie gehen Behörden national mit dem Thema um? Wie geht meine Familie mit dem Thema um? Wie gehen internationale Organisationen (WHO etc.) mit dem Thema um ([Link zur Karte der UN \(WHO\)](#))?
- 4.) Welche Karten finde ich zum Thema im Internet (von esri.com, von der UN (WHO) etc.)? Wie interpretiere ich die Karten?
- 5.) Was ist eine "StoryMap"? - Google das Wort und umschreibe, wie du hier eine "StoryMap" einsetzen würdest (siehe auch: [Link](#))

Wichtig: Informieren Sie sich regelmässig auf der Webseite des BAG und leiten Sie die Information an Ihre SuS weiter:[Link](#)

Achtung Zecken: Gemeldete Stichorte der Frühsommer-Meningoenzephalitis (FSME) (BAG)

Blogbild: Shutterstock.com

[Achtung Zecken: Gemeldete Stichorte der Frühsommer-Meningoenzephalitis \(FSME\) \(BAG\)](#)

Die Frühsommer-Meningoenzephalitis (FSME) ist eine durch Zecken übertragene Erkrankung, für die eine gesetzlich verankerte Meldepflicht besteht. Diese Karte auf map.geo.admin.ch zeigt in Orange die Gemeinden auf, in denen im Zeitraum 2009-2018 mindestens 1 Fall von FSME gemeldet wurde.

[Weitere Informationen](#)

Gefahr durch Zeckenbisse - Wo?

Blogbild: Copyright /shutterstock.com

Frühjahrszeit ist Zeckenzeit. Die Gefahr durch Zeckenbisse steigt enorm an. Sehen Sie hier wo die Gefahr durch Zeckenbisse am höchsten ist und wo eine Impfempfehlung angebracht ist:

[Link auf map.geo.admin.ch](http://map.geo.admin.ch)

[Zeckenkrankheiten \(BAG\)](#)