

---

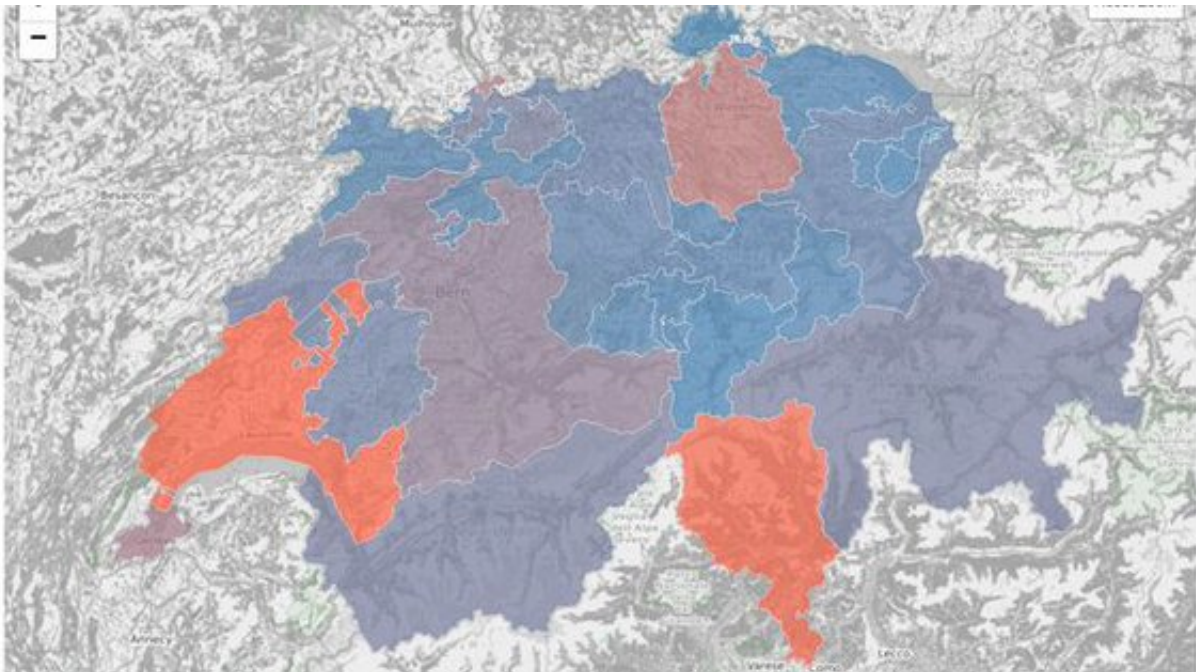
# Matthias Mazenauer - Coronavirus und Schweizer Karten im Hintergrund

Author : Brandt

Date : 17-03-2020

## Positiv Getestete pro 10'000 Einwohner in den Kantonen

Letzte Aktualisierung der Daten: 14.03.2020



Quelle: [https://github.com/openZH/covid\\_19](https://github.com/openZH/covid_19)

Link auf die selbstgemachte Karte:

<https://observablehq.com/@mmznrstat/covid19-cases-in-switzerland>

---

Krankheit COVID-19, Symptome und Behandlung, Ursprung neues Coronavirus: [Link des Bundesamts für Gesundheit](#)

siehe auch:

[https://github.com/openZH/covid\\_19](https://github.com/openZH/covid_19)

<https://interaktiv.morgenpost.de/corona-virus-karte-infektionen-deutschland-weltweit/>



# COVID-19 Dashboard Switzerland (Desktop)



Mobile version

This dashboard shows all confirmed COVID-19 cases for Switzerland, based on publicly available data collected by @akeptis and Open Data Kt. ZH. Direct any feedback and suggestions to lunga@ddrobotec.com.

Confirmed Cases

**7.824**

Recovered

**N.A.**

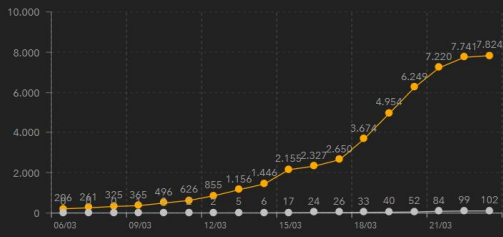
Fatalities

**102**

Confirmed Cases per Canton

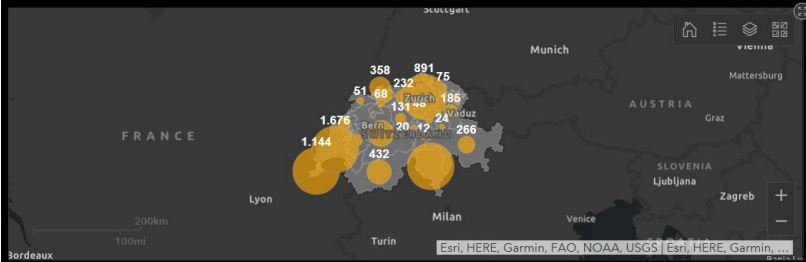
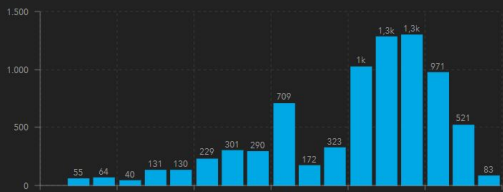


Total Confirmed Cases



Actual Logarithmic

New Cases per Day



---

[Link](#)

### **Mögliche Fragen an SuS:**

- 1.) Was ist ein Virus? Was eine Pandemie? Welches Tier/Tiere waren an der Übertragung des Coronavirus auf den Menschen beteiligt?
- 2.) Wie stelle ich das geographisch dar und wie kann ich es visualisieren? (Statistik!)
- 3.) Wie gehen Medien mit dem Thema um? Wie gehen Behörden national mit dem Thema um? Wie geht meine Familie mit dem Thema um? Wie gehen internationale Organisationen (WHO etc.) mit dem Thema um ([Link zur Karte der UN \(WHO\)](#))?
- 4.) Welche Karten finde ich zum Thema im Internet (von esri.com, von der UN (WHO) etc.)? Wie interpretiere ich die Karten?
- 5.) Was ist eine "StoryMap"? - Google das Wort und umschreibe, wie du hier eine "StoryMap" einsetzen würdest (siehe auch: [Link](#))

**Wichtig:** Informieren Sie sich regelmässig auf der Webseite des BAG und leiten Sie die Information an Ihre SuS weiter:[Link](#)