

Zeitstände auf Karten vergleichen “Bild/Karteninterpretation - Technik - Inhalt”

Bildinterpretation eines normalen Luftbildes: Welchen Datenlayer nehme ich? :
Das Produkt heisst “SWISSIMAGE: Das digitale Orthophotomosaik der Schweiz (Bundesamt für Landestopografie swisstopo)” (ich gebe “SWISSIMAGE” in die Suche ein) und erhalte **das Luftbild**.

- 1.1 ich gehe mit den SuS auf meinem Wohnort, auf mein Schulhaus, den Fussweg, eine Brücke und frage die SuS was sie erkennen (bekannte Orte wählen!)
- 1.2 ich gehe mit den SuS auf digitale **Landeskarten**, welche ich unter [map.swisstopo.admin.ch](https://s.geo.admin.ch/79d48f3641): <https://s.geo.admin.ch/79d48f3641> finde und interpretiere nun die Symbole der Karte im Vergleich zum Luftbild oder dem was SuS kennen aus ihrer “mental map” : <https://s.geo.admin.ch/79d490c78a>

siehe auch kiknet Materialien zum Thema “Kartenlesen&Signaturen”: Link

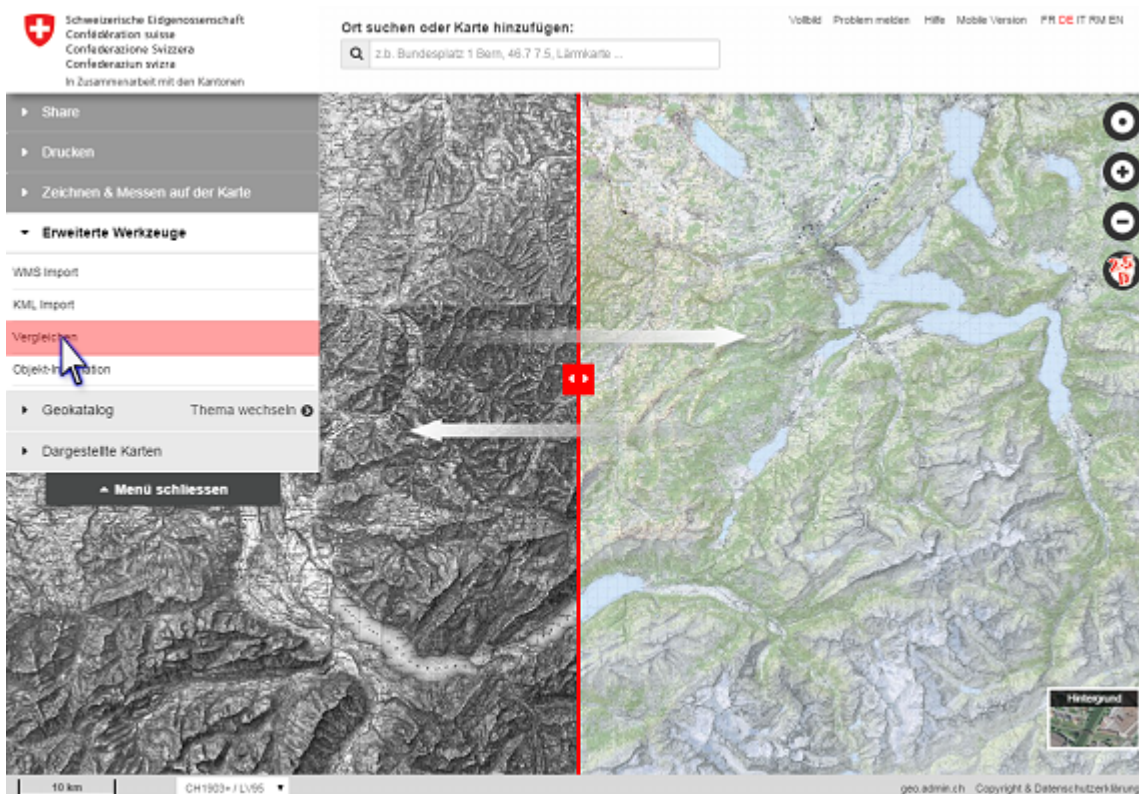
Technik

Technik - **Zwei Zeitstände** generieren von historischen und aktuellen Karten: “Zeitreise” / bzw. auch dem Produkt, welches das Luftbild im Vordergrund hat: “SWISSIMAGE Zeitreise” (das gleiche geht auch mit Unfalldaten des ASTRA):

- 1.) Anwahl eines Layers wie der “Zeitreise oder aber SWISSIMAGE Zeitreise” über die Suche, dann die Zeituhr einschalten siehe Hilfe und ein Datum anwählen: <https://help.geo.admin.ch/?id=42&lang=de>
- 2.) Generieren zweiter Zeitstände, wie z.B: **1850** mit einer Karte von **1950** ist hier genau in der Hilfe beschrieben: <https://help.geo.admin.ch/?id=43&lang=de>

Technik - **Vergleichen**:

- 1.) ich suche eine Karte als Hintergrund unten Link aus: <https://help.geo.admin.ch/?id=33&lang=de> und dann einen weiteren Layer über die Suche wie z.B. das Luftbild "SWISSIMAGE"
- 2.) ich gehe dann auf "Erweiterte Werkzeuge" und drücke dort auf "Vergleichen" (Beispiel: <https://s.geo.admin.ch/79d490c78a>)
- 3.) Ich kann auch nachdem ich zwei Zeitstände generiert habe (siehe oben) das Vergleichswerkzeug einschalten, um einen visuellen Vergleich der beiden Karten zu erzeugen.



Inhalt - Entkoppelt von der "Technik und Bildinterpretation" steht der Content:

Für Kartenvergleiche eignen sich besonders Veränderungen in der Landschaft über die Zeit wie z.B. *Gletscherschwund*, *bauliche Veränderungen (Verstädterung)*, *verkehrsbauliche Veränderungen*, *Entwicklungsphänomene (mehr oder weniger Unfälle an einem bestimmten Ort)* .

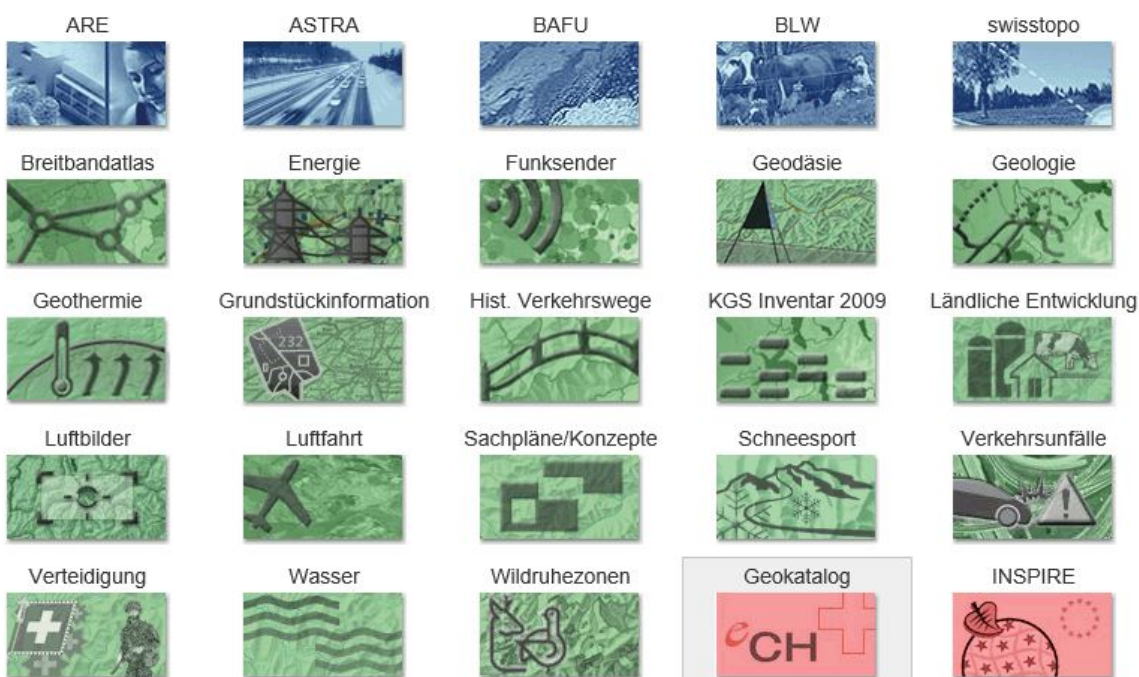
Beispiele sind:

- *Gletscherschwund* visualisieren mit einem Vergleich der Siegfriedkarte von swisstopo und dem SWISSIMAGE "Morteratschgletscher": <https://s.geo.admin.ch/7321c1601f>
- *Bauliche Veränderungen* am Beispiel Verkehrsachse "Zürich Süd" mit dem Produkt SWISSIMAGE Zeitreise und dem SWISSIMAGE vergleichen: <https://s.geo.admin.ch/7999f2a1f7>
- *Veränderungen im Stadtbild* mit dem Produkt SWISSIMAGE Zeitreise und dem SWISSIMAGE am Beispiel: Lausanne EPFL: <https://s.geo.admin.ch/79d4ab4702>
- *Verstädterungsphänomene* am Beispiel der Entwicklung von Lausanne mit der "Zeitreise" und einem Vergleich (Siegfriedkarte): <https://s.geo.admin.ch/79d4d4c8f2>

Inhalt finden:

Es gibt unterschiedliche Ämter- und Themenbereiche auf map.geo.admin.ch, aus denen ich meinen Content wählen kann. Ich gehe dazu in der linken Menüleiste auf "Thema wechseln" und erhalte blau die Ämterthemen, grün Fachthemen und rot Kataloge:

Thema wechseln



Falls ich einen Datenlayer nicht gleich finde, schaue ich im Geokatalog (rot) oder im INSPIRE-Katalog (rot). Diese sind thematisch sortiert. So fällt mir die Suche einfacher. Oder ich gebe Schlagworte zum Thema in die Suche ein!

Historische Kartenwerke siehe auch hier: [Link](#)

Luftbilder vergleichen: Erklärfilm